

## 初めて来院される方へのご案内

### —— 電車で来院 ——

浦和駅には宇都宮線・高崎線・京浜東北線、および湘南新宿ライン・上野東京ラインが止まります。  
浦和駅西口から当院まで徒歩約5分です。下記の地図をご覧ください。

### —— バスで来院 ——

当院周辺で使いやすいバス停は、浦和駅西口行きが停車する「市民会館入口」と「埼玉会館前」です。どちらのバス停からでも当院へは徒歩2～3分の距離です。

### —— 車で来院 ——

お車でお越しの場合は周辺の時間貸コインパーキングをご利用ください。提携駐車場はありません。

### —— ベビーカー・車イスで来院 ——

浦和駅はエレベーター完備です。  
当院が入居するビルの入り口に4段の階段がありますので、ヘルプが必要な場合は遠慮無く申し出て下さい。  
ビルのエレベーターで3Fまでお越し下さい。

## 予約日時のメモ

日時 \_\_\_\_\_ 月 \_\_\_\_\_ 日 \_\_\_\_\_ ) \_\_\_\_\_ :

\_\_\_\_\_

\_\_\_\_\_

\_\_\_\_\_

\_\_\_\_\_

\_\_\_\_\_

浦和駅周辺路線図



浦和駅までの所要時間

大宮から … 7分(宇都宮線・高崎線)・9分(京浜東北線) 春日部から … 約40分  
川越から … 約40分(大宮経由) 池袋から … 約25分 南越谷から … 約20分

## 当院への道順

浦和駅西口を出たら右側に進み(①)、伊勢丹の前を通ります(②③)。  
コルソの1Fに通路がありますのでそこを通り抜け(④)、さくら草通り(⑤)を  
信号まで歩きます。マツキヨとタリーズを見ながら横断歩道を渡り(⑥)、  
右折すると左側に大和証券があります(⑦)。  
1Fにセカンドストリートという古着屋が入居しているビルの3F(⑧)まで  
エレベーターでお越しください。



住所: さいたま市浦和区高砂 2-14-17 マルゼンビル3F

**KAWAE Chiropractic**

【受付時間】 10:00 ~ 19:00 【定休日】 毎週木曜、第2・第4日曜

**048-832-5959**



JR 浦和駅西口



伊勢丹浦和店



伊勢丹の前を通過



コルソ 1F 通路



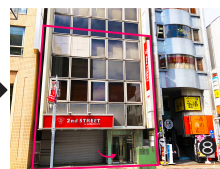
さくら草通り



横断歩道をわたって右折



大和証券の隣です



このビルの3F へ



ガラス扉からどうぞ